



Newsletter Nr. 07

Sehr geehrte Damen und Herren

Das Jahr 2009 steht ganz im Zeichen des Wachstums! Unser Angebot ist auf sieben Baudenkmäler angewachsen und umfasst nun vom Steinhaus im Bergtal bis zum Riegelhaus am Zürichsee verschiedenste Objekte. Und auch für 2010 sind schon wieder einige Häuser in Vorbereitung! Weitere Informationen finden Sie unter www.magnificasa.ch.

Freundliche Grüsse, Stiftung *Ferien im Baudenkmal*

Monika Suter, Geschäftsführerin



Chère Madame, cher Monsieur

L'année 2009 est indéniablement placée sous le signe de la croissance ! Notre offre compte aujourd'hui sept objets historiques, maison en pierres dans une vallée alpine, maison à colombages au bord du lac de Zurich... Quelques dossiers de nouvelles maisons sont déjà en préparation pour 2010 ! Vous trouvez d'autres informations sous www.magnificasa.ch.

Meilleures salutations, fondation Vacances au cœur du patrimoine

Monika Suter, secrétaire générale

Ferien im Baudenkmal – die Stiftung des Schweizer Heimatschutzes

Vacances au cœur du patrimoine – la Fondation de Patrimoine suisse

Drei neue Häuser zur Vermietung bereit

Steinhaus in Brusio GR

Das Puschlaver Bauernhaus oberhalb Brusio GR ist das fünfte Baudenkmal, das über die Stiftung Ferien im Baudenkmal gemietet werden kann. Bis zu sechs Personen können nun zeitgenössisches Wohnen innerhalb alter Gemäuer erleben.



Weiler Garbela oberhalb Brusio
Hameau de Garbela au-dessus de Brusio



Das Steinhaus von aussen
La maison en pierres, vue de l'extérieur

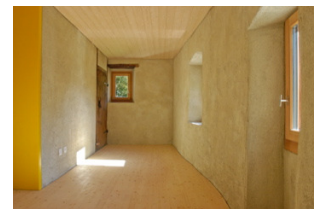
Trois nouvelles maisons sont proposées à la location:

Maison en pierres à Brusio GR

Une ferme traditionnelle de la Vallée de Poschiavo située sur les hauts de Brusio GR est la cinquième maison historique de la Fondation Vacances au cœur du patrimoine. Jusqu'à six personnes peuvent conjurer ici séjour dans de vieux murs et confort moderne.



Essraum und Stube
Chambre à manger et séjour



Blick in den Gang
Coup d'oeil sur le couloir

Haus Blumenhalde in Uerikon ZH

Das sechste Baudenkmal ist ein typisches Riegelhaus aus dem 18. Jh. mit direktem Seezugang und eigenem Ruderboot. Es kann ab sofort reserviert und ab Frühling 2010 gemietet werden.

Maison Blumenhalde à Uerikon ZH

Le sixième bâtiment historique est une maison à colombages typique du XVIIIe siècle, avec accès direct au lac et propre bateau à rames. Réservation dès maintenant, location à partir du printemps 2010.



Der Garten des Hauses Blumenhalde in Uerikon ZH grenzt direkt an den Zürichsee.
Le jardin de la maison Blumenhalde à Uerikon ZH possède un accès direct au lac de Zurich.



Im Inneren fallen die schönen Fussböden und die Biedermeier-Farben auf.
Particulièrement frappants à l'intérieur : les beaux sols et les teintes Biedermeier.

Engadinerhaus in Scuol GR

Der siebte Neuzugang ist ein Engadinerhaus im alten Dorfteil von Scuol. Es verfügt über zwei Wohnungen mit vielen historischen Details, aber auch modernen Einbauten. Reservationen ab sofort, Miete ab Mitte Oktober.

Maison engadinoise à Scuol GR

La toute dernière venue est la maison engadinoise dans la partie historique du village de Scuol. Elle abrite deux logements avec nombreux détails historiques mais des équipements modernes. La réservation est ouverte, location à partir d'octobre.



Aussenansicht
Aussenansicht



Stube
Stube



Gang mit neuem Bad
Gang mit neuem Bad



„Piertan“ mit Esstisch
„Piertan“ mit Esstisch

Weitere Häuser in Vorbereitung

Casa Döbeli in Russo GR: Die Renovation hat Ende August begonnen. Das Haus wird ab Ostern 2010 zu mieten sein.

Türalihus in Valendas GR: Die Planung ist im Gang, ebenso die Suche nach finanziellen Mitteln.

Fischerhäuser in Romanshorn TG: Die beiden einfachen Häuser beim Hafen in Romanshorn werden voraussichtlich 2010 renoviert.

Kleinbauernhaus im Simmental BE: Verhandlungen zur Übernahme durch FIB sind im Gang. Die Renovation ist geplant für 2010.

Autres maisons en préparation

Casa Döbeli à Russo GR: La rénovation a débuté fin août. La maison sera en location à partir de Pâques 2010.

Türalihus à Valendas GR : la planification tourne à plein, de même que la recherche de fonds.

Maisons de pêcheurs à Romanshorn TG : Ces deux maisons simples proches du port de Romanshorn seront probablement restaurées en 2010.

Petite ferme paysanne à Boltigen BE : Les négociations pour la reprise de l'objet par la FIB sont en cours. La rénovation est planifiée pour 2010.

Ein Projekt des Schweizer Heimatschutzes



Stiftung Ferien im Baudenkmal
 Fondation Vacances au cœur du Patrimoine
 Fondazione Vacanze in edifici storici

Stiftung Ferien im Baudenkmal
 Fondation Vacances au cœur du patrimoine
 c/o Schweizer Heimatschutz
 Postfach, 8032 Zürich
 T 044 252 28 72
 www.magnificasa.ch, info@magnificasa.ch